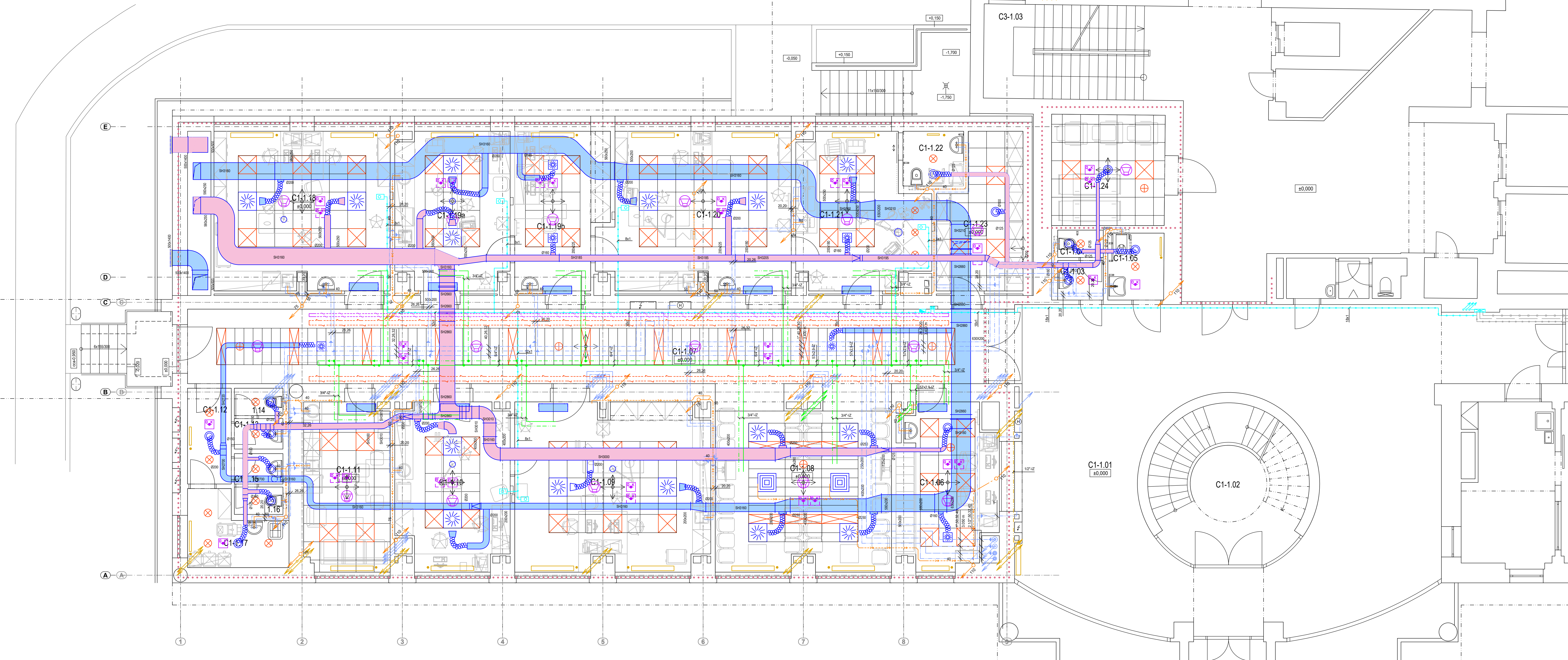


LEGENDA MÍSTNOSTÍ

Č.M.	NÁZEV MÍSTNOSTI	m²	POVRCH PODLAHY	OZ.	POVRCH STĚN	POVRCH STROPU	S.H.
BUDOVA C1 - ZÁPADNÍ KŘÍDLO							
C1-1.01	VSTUPNÍ VESTIBUL	157,4	STÁVAJÍCÍ			LOKÁLNÍ SÁDROKARTONOVÝ PODHLED (KÁSTLÍKY)	
C1-1.02	SCHODIŠTĚ	23,2	STÁVAJÍCÍ				
C1-1.03	PŘEDSÍN PAC - ŽENY	2,1	PROTISKLUZNÉ PVC	A4	KERAMICKÝ OBKLAD v = 2000	SÁDROKARTONOVÝ PODHLED IMPREGNOVANÝ	2600
C1-1.04	WC PAC - ŽENY	1,4	PROTISKLUZNÉ PVC	A4	KERAMICKÝ OBKLAD v = 2000	SÁDROKARTONOVÝ PODHLED IMPREGNOVANÝ	2600
C1-1.05	WC IMOB	4,2	PROTISKLUZNÉ PVC	A4	KERAMICKÝ OBKLAD v = 2000	SÁDROKARTONOVÝ PODHLED IMPREGNOVANÝ	2600
C1-1.06	RECEPCE, EVIDENCE	16,7	PVC PODLAHOVINA	A1	KERAMICKÝ OBKLAD ZA UMÝVADEM, v = 1500	SÁDROKARTONOVÝ PODHLED (KAZETOVÝ P.)	2000
C1-1.07	CHODBA	66,3	PVC PODLAHOVINA	A1		SÁDROKARTONOVÝ PODHLED (KAZETOVÝ P.)	2000
C1-1.08	ČEKÁRNA	34,3	PVC PODLAHOVINA	A1		SÁDROKARTONOVÝ PODHLED (KAZETOVÝ P.)	2000
C1-1.09	AMBULANCE ORTOPEDIE	35,2	PVC PODLAHOVINA	A1	KERAMICKÝ OBKLAD ZA LÍNKOU A UMÝVADEM, v = 1500	SÁDROKARTONOVÝ PODHLED (KAZETOVÝ P.)	2000
C1-1.10	AMBULANCE ORTOPEDIE	20,3	PVC PODLAHOVINA	A1	KERAMICKÝ OBKLAD ZA LÍNKOU A UMÝVADEM, v = 1500	SÁDROKARTONOVÝ PODHLED (KAZETOVÝ P.)	2000
C1-1.11	DMZ	16,1	PVC PODLAHOVINA	A1	KERAMICKÝ OBKLAD ZA LÍNKOU A UMÝVADEM, v = 1500	KAZETOVÝ PODHLED	2000

C1-1.12	CHODBA	4,7	PVC PODLAHOVINA	A1		SÁDROKARTONOVÝ PODHLED IMPREGNOVANÝ	2600
C1-1.13	PŘEDSÍN PERS - MUŽI	1,7	PROTISKLUZNÉ PVC	A4	KERAMICKÝ OBKLAD v = 2000	SÁDROKARTONOVÝ PODHLED IMPREGNOVANÝ	2600
C1-1.14	WC PERS - MUŽI	1,4	PROTISKLUZNÉ PVC	A4	KERAMICKÝ OBKLAD v = 2000	SÁDROKARTONOVÝ PODHLED IMPREGNOVANÝ	2600
C1-1.15	PŘEDSÍN PERS - ŽENY	1,7	PROTISKLUZNÉ PVC	A4	KERAMICKÝ OBKLAD v = 2000	SÁDROKARTONOVÝ PODHLED IMPREGNOVANÝ	2600
C1-1.16	WC PERS - ŽENY	1,4	PROTISKLUZNÉ PVC	A4	KERAMICKÝ OBKLAD v = 2000	SÁDROKARTONOVÝ PODHLED IMPREGNOVANÝ	2600
C1-1.17	ÚKLID	6,8	PROTISKLUZNÉ PVC	A4	KERAMICKÝ OBKLAD v = 2000	SÁDROKARTONOVÝ PODHLED IMPREGNOVANÝ	2600
C1-1.18	AMBULANCE CHIRURGIE	30,8	PVC ELEKTROSTATICKÝ VODIVÉ	C1	KERAMICKÝ OBKLAD ZA LÍNKOU A UMÝVADEM, v = 1500	SÁDROKARTONOVÝ PODHLED (KAZETOVÝ P.)	2000
C1-1.19a	AMBULANCE UROLOGIE	19,6	PVC ELEKTROSTATICKÝ VODIVÉ	C1	KERAMICKÝ OBKLAD ZA LÍNKOU A UMÝVADEM, v = 1500	SÁDROKARTONOVÝ PODHLED (KAZETOVÝ P.)	2000
C1-1.19b	SESTRA UROLOGIE	15,7	PVC PODLAHOVINA	A1		SÁDROKARTONOVÝ PODHLED (KAZETOVÝ P.)	2000
C1-1.20	AMBULANCE UROLOGIE	31,7	PVC ELEKTROSTATICKÝ VODIVÉ	C1	KERAMICKÝ OBKLAD ZA LÍNKOU A UMÝVADEM, v = 1500	SÁDROKARTONOVÝ PODHLED (KAZETOVÝ P.)	2000
C1-1.21	AMBULANCE UROLOGIE (URODYNAMICKÉ VÝŠETŘENÍ)	20,6	PVC ELEKTROSTATICKÝ VODIVÉ	C1	OMÝV. A DEZINF. NÁTĚR PODHLED, KO ZA LÍNKOU	SÁDROKARTOVÝ PODHLED IMPREGNOVANÝ	2600
C1-1.22	WC PAC	3,7	PROTISKLUZNÉ PVC	A4	KERAMICKÝ OBKLAD v = 2000	SÁDROKARTONOVÝ PODHLED IMPREGNOVANÝ	2600
C1-1.23	SKLAD	13,3	PVC PODLAHOVINA	A1		KAZETOVÝ PODHLED	2600
C1-1.24	SKLAD KŘESEL A LEHÁTEK	14,3	PVC PODLAHOVINA	A1		KAZETOVÝ PODHLED	2600

- NEOZNAČENÉ A NEPOPSANÉ MÍSTNOSTI V LEGENDĚ MÍSTNOSTÍ JSOU STÁVAJÍCÍ A ZŮSTÁVAJÍ BEZE ZMĚNY, POKUD NENÍ UVEDENO V PODPORYSE JINAK



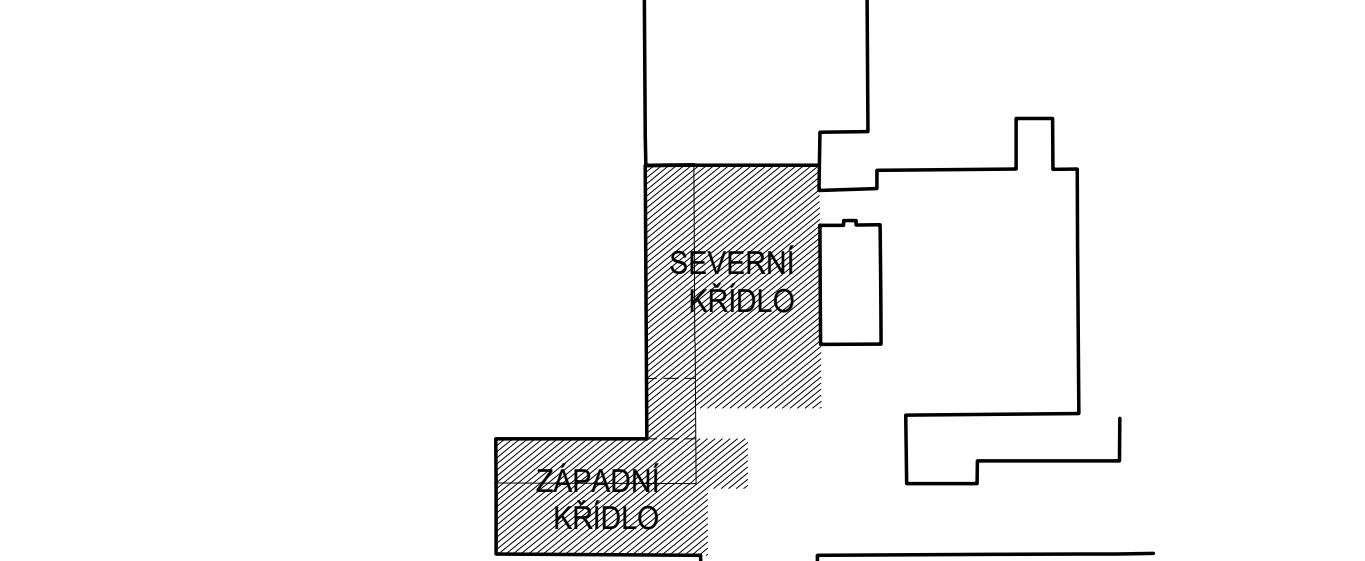
LEGENDA

- DELENÍ POŽÁRNÍ ÚSEKŮ
- ZTI - KANALIZACE
- ZTI - STUDENÁ VODA
- ZTI - TEPLÁ VODA
- ZTI - CÍRKULACE
- ZTI - POŽÁRNÍ VODA
- UT - TOPNÁ VODA
- UT - ZPĚTNÁ VODA
- CHLAZENÍ - NÁBĚH
- CHLAZENÍ - ZPĚTNÁ
- MEDIPLYN - PODTLAK
- MEDIPLYN - KYSLÍK
- MEDIPLYN - STLAČENÝ VZDUCH
- SILNOPROUD VE ŽLÁBECH
- SLP
- SLABOPROUD VE ŽLÁBECH
- KLIMATIZACE - PŘÍME CHLAZENÍ
- ROZVOD VZT - ODVOD
- ROZVOD VZT - PŘÍVOD
- VÝUSTKY VZT
- SVÍTLIDLA ZAPUŠTĚNÁ V PODHLEDU
- SVÍTLIDLA BUDOVY UPŘESNĚNÁ A DOPLNĚNÁ PODLE KOORDINAČNÍCH VÝKRESŮ
- KONCOVÉ ELEMENTY SLABOPROUDU A EPS ZAPUŠTĚNÉ V PODHLEDU

POZNÁMKA

- ROZVODY SILNOPROUDU A SLABOPROUDU MUSÍ RESPEKTOVAT TRASY OSTATNÍCH INSTALAČNÍCH ROZVODŮ UVEDENÝCH NA KOORDINAČNÍCH VÝKRESECH
- U ROZVODŮ SILNOPROUDU A SLABOPROUDU JSOU ZAKRESLENY JEN TRASY VE ŽLÁBECH
- V PŮDORYSU JSOU ZAKRESLENY V PLNÉM ROZSAHU ROZVODY VZT, OSTATNÍ ROZVODY INSTALACÍ JSOU ZAKRESLENY JEN V HLAVNÍCH TRÁSKÁCH A V MÍSTECH KŘÍŽENÍ, NEBOU RESLENY ROZVODY V PRŮŘÁZÍCH
- ROZVODY JEDNOTLIVÝCH INSTALACÍ BUDOV RESPEKTOVAT NORMATY PŘEDPISANÉ VZDÁLENOSTI KŘÍŽENÍ NEBO SOUBĚHU S OSTATNÍMI INSTALACEMI
- KOORDINAČNÍ VÝKRES DOPLNĚJE A UPŘESŇUJE PROJEKTY JEDNOTLIVÝCH INSTALACÍ - V PŘÍPADĚ NESOULADU BUDOV DODRŽENY ÚDAJE Z KOORDINAČNÍHO VÝKRESU NEBO SLUŽBY KONTAKTOVANÝ PROJEKTANT
- PŘESNÉ ROZMÍSTĚNÍ ELEMENTŮ VZT A SVÍTEL VIZ VÝKRES PODHLEDŮ
- VEŠKERÉ PROSTUPY POŽÁRNĚ DĚLÍCÍMI KONSTRUKCEMI BUDOV OBEŤOVANÝ A POŽÁRNĚ UTĚSNĚNÝ S POŽADAVKOVOU ODOLNOSTÍ DLE PROJEKTU POŽÁRNĚ BEZPEČNOSTNÍHO ŘEŠENÍ

SCHÉMA OBJEKTŮ



Revize	Vypracoval	Popis revize	Datum
0,000 = 214,100 m n.m.			
LT PROJEKT PROJEKTOVÁNÍ A STAVEBNÍ VÝKRESY		Hlavní inženýr projektu: ING. JAN KOČMÁNEK Vedoucí projektant zakázky: ING. MARTIN FORAL	Investor: NEMOCNICE KYJOV, p.o. Štefánská 1247/22 697 02 Kyjov
Profese: ARCH - STAV	Zpracovatel dle: LT PROJEKT a.s., Kofrova 45, 616 00 Brno Tel.: +420 583 445 504 E-mail: ivo.prucha@projekt.cz www: www.ltpojekt.cz	Autorizace:	
Odpovědný projektant: ING. MARTIN FORAL	Vypracoval: ING. IVO PRŮCHA	Kontroloval: ING. MARTIN FORAL	
Alko: NEMOCNICE KYJOV URGENTNÍ PŘÍJEM		Zakázkové číslo: DPS 08 - 2022	Par: 10 - 2022
Objekt: PŘÍSTAVBA A STAVEBNÍ ÚPRAVY OBJEKTU C1 A OBJEKTU C3 SO 01		Stupeň: DPS	Formát: 12 A4
Období: PŮDORYS 1.NP - KOORD.VÝKRES ZÁPADNÍ KŘÍDLO		Měřítko: 1:50	Číslo výkresu: D.1.01.1-602a